

企业文化

КОРПОРАТИВНАЯ КУЛЬТУРА

核心价值观：创新 品质 团队 执行 价值

公司使命：服务客户、激励同行、回报社会、体现价值

公司愿景：成为业务领域内综合性的一流企业

管理方针：以人为本 靠科技进步

质量方针：精益求精 追求完美

环境方针：遵守法规 节能降耗 创造绿色经济

经营理念：致力于客户的满意和成功而成就自我

Основные ценности: Инновации, Качество, Команда, Исполнительность, Ценность.

Миссия компании: Клиентоориентированность, вдохновение сотрудников, вклад в развитие общества, воплощение ценностей.

Видение компании: Стать первоклассным комплексным предприятием в сфере бизнеса.

Политика управления: Ориентированность на людей с опорой на технический прогресс.

Политика в области качества: Постоянное стремление к совершенству.

Экологическая политика: Соблюдение нормативных требований, энергосбережение и сокращение потребления, участие в создании зеленой экономики.



西厂区鸟瞰图

荣誉资质

Честь и Квалификация



产品目录

Каталог продукции

- | | |
|----------------|---|
| 1. 气加热供料道 | 1. Канал питателя с газовым обогревом |
| 2. 电加热供料道 | 2. Канал питателя с электрическим обогревом |
| 3. 搅拌机 | 3. Мешалка |
| 4. 供料机 | 4. Каплераспределитель |
| 5. 热端蒸涂机 | 5. Установка для нанесения горячего покрытия |
| 6. 冷端喷涂机 | 6. Установка для нанесения холодного покрытия |
| 7. 稳压阀 | 7. Клапан стабилизации давления |
| 8. 弧线递送机 | 8. Угловой переставитель |
| 9. 横向输瓶机 | 9. Кросс-конвейер |
| 10. 推瓶机 | 10. Стакер |
| 11. 行列式制瓶机 | 11. Стеклоформирующая машина |
| 12. 涂油机器人 | 12. Робот-смазчик форм |
| 13. 芯子压力控制系统 | 13. Система регулирования давления на плунжер |
| 14. 瓶罐托盘码垛包装设备 | 14. Паллетайзер |
| 15. 横向捆扎机 | 15. Горизонтальная строповочная машина |
| 16. 顶压式自动垂直捆扎机 | 16. Автоматическая вертикальная строповочная машина с верхним прессом |
| 17. 自动缠绕机 | 17. Автоматический обмотчик пленкой |
| 18. 托盘燃气热缩机 | 18. Термоусадочная машина |
| 19. 排瓶机、输瓶机 | 19. Линейный и однолинейный конвейер |
| 20. 瓶罐自动热缩包装机 | 20. Автоматическая машина для термоусадочной упаковки стеклотары |
| 21. 加料机 | 21. Загрузчик шихты |
| 22. 捞料机 | 22. Гранулятор |

燃气加热供料道

Канал питателя с газовым обогревом



特点 / Характеристики

1. 燃料为天然气、石油液化气或城市煤气。
2. 空气与燃气按比例混合，多喷嘴小火焰，加热均匀，燃烧充分，能源利用率高。
3. 结构设计合理，冷却与加热有机结合，调控能力强。
4. 控制精度高，性能可靠。
5. 冷却布局合理、温度均匀恒定，适用于各种玻璃。

1. Виды топлива: природный газ, сжиженный газ, угольный газ
2. Превосходная формула сочетания воздушной и газовой горелки с небольшим пламенем для гомогенизации нагрева приводит к полному сгоранию топлива и низкому потреблению энергии
3. Подходящий дизайн конструкции, равномерное сочетание нагрева и охлаждения, а также гибкая регулировка охлаждения
4. Высокоточный контроль температуры и надежная работа
5. Равномерное расположение зоны нагрева и зоны охлаждения для обеспечения стабильности и однородности температуры, подходящей для различных видов стекла



辐射式电加热供料道

Канал питателя с электрическим подогревом радиантного типа

特点 / Характеристики

1. 温度控制精度高
2. 加热冷却布局合理、温度均匀恒定
3. 保温效果好、节能显著、改善环境
4. 选用优质材料、寿命长
5. 自动温控、操作简单

1. Высокоточный контроль температуры
2. Сбалансированное расположение зон нагрева и охлаждения
3. Высокая степень теплоизоляции, экономия энергии и улучшение окружающей среды
4. Использование высококачественных материалов для увеличения срока службы
5. Простота в обращении благодаря автоматической системе контроля температуры



SJ型玻璃液搅拌机

Мешалка модели SJ C

搅拌机与各种型号的料道配套使用，对减少或去掉玻璃制品的条纹等缺陷有明显效果。

搅拌机按照桨数分类：单桨搅拌机、双桨搅拌机、三桨搅拌机。

按照结构分类：单立柱式搅拌机、龙门式搅拌机

Мешалка может быть установлена в различных моделях канала питателя, позволяет значительно уменьшить и даже предотвратить такие дефекты, как полосы на стеклянных изделиях.

Доступны два типа мешалок: однолопастная и двухлопастная.

Количество лопастей мешалки может регулироваться

Колонная мешалка, порталная мешалка в зависимости от конструкции машины



单桨搅拌机 \ Одиночноевесло



双桨搅拌机 \ Двойноевесло

供料机

Каплераспределитель

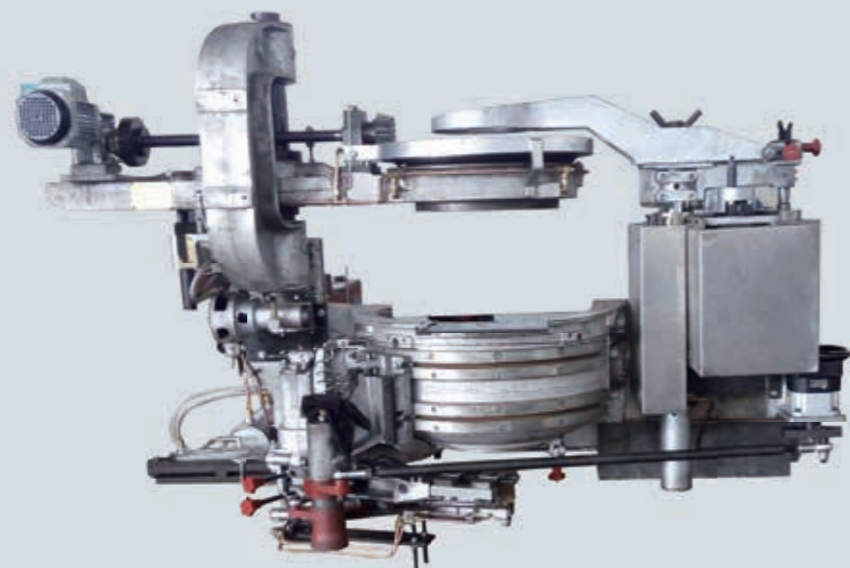
各种系列和型号的供料机，适配多种成型机：行列式制瓶机、压机、吹泡机、手工机等。

伺服供料机的冲料机构和剪料机构，均采用伺服电机实现其动作功能，控制系统内置丰富的电子凸轮曲线，以此适应不同冲料速度和剪切速度的需要。

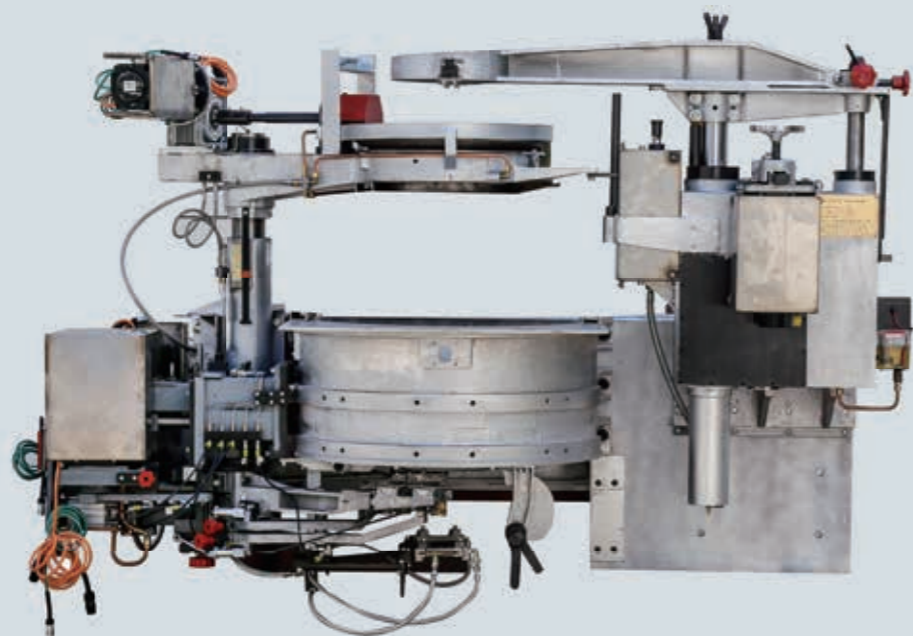
伺服供料机可实现多料重。

Серия питателей доступна для интеграции со всеми типами стеклоформирующих машин. Установлены серводвигатели для плунжерного механизма и механизма лезвий ножниц. Доступно множество видов профилей электрических кулачков, которые могут соответствовать различным требованиям к скорости плунжерного механизма и резки капли.

SF700型



SF910型



供料机参数表

Таблица параметров каплераспределителя

参 数 类 型 type 号 Т И П	SF910 供料机 (单滴、双滴、三滴) (S.G., D.G., T.G.) Каплераспределитель (1,2,3-капельный) SF910	SFD41 Servo cut Серворезка	SF700 供料机 (单滴、双滴) (S.G., D.G.) Каплераспределитель (1,2-капельный) SF700	G706 供料机 (单滴) (S.G.) Каплераспределитель (1-капельный) G706	D41-66IV (凸轮剪料) (Cam cut) Кулачковый разрез
滴料数量及剪刀中心距 (毫米) Количество капель и межосевое расстояние ножниц	单滴, S.G. 双滴 (110mm)D.G. 三滴 (76,89mm)T.G.	单滴 S.G.	单滴 S.G. 双滴 D.G. (C.D.:76mm or 110mm)	单滴 S.G.	单滴 S.G.
冲料和剪料的相位调节范围 Регулировка длины и реза	在不停机情况下, 0°~360° 范围内可以任意调节 во время работы машины	停机时可以调节 60°在运 行中可以调节 ±24° настраиваемый в ±24 во время работы машины	在不停机情况下, 0°~360° 范围内可以任意调节 во время работы машины	在不停机情况下, 0°~360° 范围内可以任意调节 во время работы машины	停机时可以调节 60°在运 行中可以调节 ±24° во время работы машины
装机剪切角度 Угол реза лезвиями	右 30°~左 90°, 订货时指明装机角度 30° вправо~90° влево Укажите угол при заказе	0°	右 30°~左 90°, 订货时指明装机角度 30° вправо~90° влево Укажите угол при заказе	0°	0°
日最大出料量 (吨/天) Максимальная тяга	120	40	60	60	40
单滴料重 (克) Вес одной капли (грамм)	单滴: 50~4000S.G. 双滴 (110): 100~1100D.G. 三滴 (76,89): 20~500T.G.	20~1500	单滴: 20~4000S.G. 双滴 (76): 15~350D.G. 双滴 (110): 15~600D.G.	20~4000	20~1500
机速范围 (剪/分钟) Скорость реза, мин	12~120	12-95	12~95	12~95	3-35
匀料筒转速 (转/分钟) Скорость вращения трубки (об/мин)	3~12 转/分钟变频调速 3~12 оборотов в минуту, контролируемых vertex	3~12 转/分钟变频调速 3~12 оборотов в минуту, контролируемых vertex	3~12 转/分钟变频调速 3~12 оборотов в минуту, контролируемых vertex	3~12 转/分钟变频调速 3~12 оборотов в минуту, контролируемых vertex	3~12 转/分钟变频调速 3~12 оборотов в минуту, контролируемых vertex
匀料筒高度调节范围 (毫米) Регулировка высоты трубки (мм)	-25~+75	0~75	0~75	0~75	0~75
冲头行程调节范围 (毫米) Регулировка хода поршня (мм)	11~100	32~112	32~112	32~112	32~112
冲头高速调节范围 (毫米) Регулировка высоты плунжера (мм)	0~100	-20~+100	-20~+100	-20~+100	-20~+100
滴料中心至料道出口 (毫米) Расстояние от центра капли до выходного отверстия каплераспределителя (мм)	356	190.5	216	216	190.5
料盆口宽 (毫米) Ширина отверстия чаши каплераспределителя (мм)	460,560,610	410	410,460	410,460	410
料盆深度 (毫米) 根据出料量确定 Глубина чаши (мм) в зависимости от тяги	279 254	216	216	216	216
匀料筒内径 (毫米) 根据出料量确定 Внутренний диаметр трубки (мм) определяется в зависимости от объема	(7"~12") 178 203 229 254 279 305	(5"~7") 127 152 178	(5"~9") 127 152 178 203 229	(5"~9") 127 152 178 203 229	(5"~7") 127 152 178

热端蒸涂机

Установка нанесения горячего покрытия

主要技术参数 / Основные технические параметры

- 内循环速度: 8~14m/s
- 外循环速度: 2.5~6m/s
- 气源压力: 0.2MPa
- 涂料泵流量: 0~4ml/min
- 适宜瓶罐高度: 50~350mm
- 额定功率: 0.9kW
- 内部循环速度: 8~14 м/с
- 外部循环速度: 2,5~6 м/с
- 空气压力: 0,2 МПа
- 涂漆泵流量: 0~4 мл/мин
- 瓶罐高度: 50~350 мм
- 额定功率: 0,9 кВт



RT5型

RT3型热端蒸涂机: 适合8双机及以下机型成型机

RT5型热端蒸涂机: 适合10双机及以上机型成型机

Установка нанесения горячего покрытия
МОДЕЛИ RT3 подходит для 8-секционных СФМ

Установка нанесения горячего покрытия
МОДЕЛИ RT5 подходит для 10-секционных СФМ

PTY 型冷端喷涂机

Установка для нанесения холодного покрытия МОДЕЛЬ РТУ

主要技术参数 / Основные технические параметры

- 气源压力: 0.35~0.6MPa
- 喷枪最大移动速度: 0.45m/s
- 冷端喷涂机有PTY型、LP2型2大系列, 多种规格, 根据客户退火炉宽度定制。
- 空气压力: 0,35-0,6 МПа
- 最大移动速度: 0,45 м/с
- 2 модели, тип РТУ и тип LP2, с различными техническими характеристиками, настраиваемыми в соответствии с шириной печи отжига



TQVW型稳压阀

Клапан стабилизации давления

主要技术参数 / Основные технические параметры

- 气源压力: ≤ 0.8 MPa
- 常用输出气压范围: 0.12~0.35MPa
- 公称通径: $\Phi 75$ mm、 $\Phi 127$ mm
- 输出气压变化范围: ± 0.002 MPa
- 空气压力: 0,8 МПа
- 工作压力范围: 0,12 ~ 0,35 МПа.
- 节流阀直径: $\Phi 75$ мм, $\Phi 127$ мм.
- 出口压力控制精度: $\pm 0,002$ МПа.



HST型弧线递送机

Угловой переставитель модели HST

HST型弧线递送机是为高速传递玻璃容器而设计。能够完成玻璃容器的高速、平稳、准确递送, 适用于高机速玻璃制瓶生产线。

Угловой переставитель модели HST предназначен для быстрой и стабильной транспортировки стеклотары из СФМ на поперечный конвейер перед печью отжига. Подходит для высокоскоростных линий



推瓶机

Стакер

QB1F型 / 伺服式 (Servo)

用于退火炉前, 把横向输瓶机上的瓶罐推送入退火炉, 有直线、曲线式两种推瓶方式。变频调速, 数字式计数器控制推瓶数目。

Стакер QB1 используется для перемещения стеклянной посуды с поперечного конвейера в печь отжига. Скорость перемещения регулируется инвертором. Установлены цифровые счетчики для контроля количества бутылок за одно нажатие. Доступны два типа: линейный и угловой

主要技术参数 / Основные технические параметры

- 推瓶行程: 350mm
- 推杆距地面高度: 900~1150mm
- 推瓶频率: 1~10次/分钟
- 行程: 350 мм
- 高度: 900~1150 мм
- 速度: 1~10 раз/мин



HS型横向输瓶机

Поперечный конвейер модели HS

横向输瓶机用于退火炉前玻璃制品的横向输送, 与推瓶机配合将玻璃制品送入退火炉。

Поперечный конвейер HS установлен перед печью для поперечной транспортировки стеклянной посуды и работает со стакером для подачи стеклотары в камеру отжига.



高品质行列式制瓶机

Новая модель СФМ

山东三江智能装备有限公司以优化设计和精湛的制造工艺彰显着产品的先进性和高品质。HD-108、140型为中心距108mm和140mm双滴制瓶机和108×2三滴制瓶机，有6组、8组、10组、12组机，适合于大规模玻璃瓶罐制品的生产。

I.СФМ производства Sanjiang хорошо известна своим оптимизированным инженерным дизайном и высокими техническими характеристиками. Типы HD-108 и 140 (межцентровое расстояние 108 мм и 140 мм) 108×2 3-капельные доступны в исполнениях с 6, 8, 10 и 12 секциями

优越的特性 / Отличная характеристика:

- 优选了关键零部件的材质，热处理和制造精度，提高了使用寿命
- 选用世界知名品牌的轴承，阀类，密封件，提高寿命和可靠性
- 采用密封式的浸油润滑铰链油箱液位显示，保证了铰链油箱和凸轮油箱的可靠润滑
- 纯正的美国LINCOLN(林肯)自动润滑系统
- 齿形链传动钳瓶悬臂机构和快换钳瓶夹具
- PLC控制器电器控制系统
- Улучшенная термообработка материалов деталей и точность технологического процесса обеспечивают длительный срок службы СФМ
- Сотрудничество с всемирно известными брендами подшипников, клапанов и уплотнительных деталей для повышения долговечности и стабильности
Индикатор уровня смазки емкости для смазки кулачковой коробки сцепления
Используется стандартная система смазки LINCOLN, производства США
- Кронштейн для извлечения бесшумных цепей и более эффективный отставитель
- Контроллер ПЛК и электрическая система управления

先进的功能 / Advanced features:

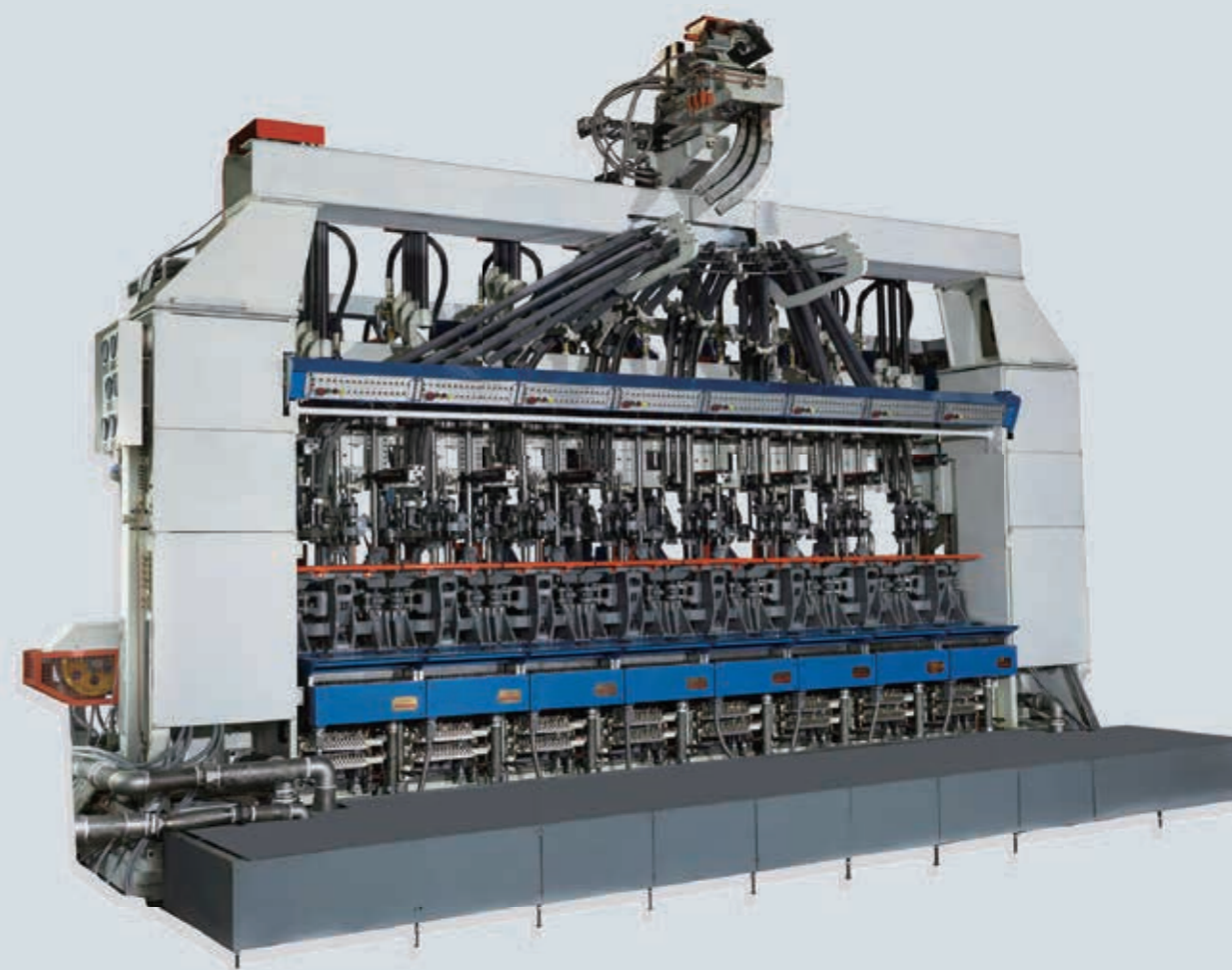
- 伺服分料器
- 伺服钳移器
- 伺服翻转器(或气动液缓翻转驱动)
- 电子拨瓶器(双伺服电机或单电机)
- 分体悬挂式流料系统
- 带导向定位盘的快换压吹机构
- 可快换套筒阀和高寿命电磁阀的电气阀箱
- 可快换单向阀的漏斗，扑气，正吹气和开关机构
- 带刻度的快换臂
- 带中环和封闭凸轮的扑气，漏斗，正吹气机构
- 垂直冷却和真空成型的模底机构
- 多分步自动调相的灵活线同步系统
- 具备小口压吹功能
- 初型模气动平行开关机构;
- 成型模气动平行开关机构;
- 一键换组
- Другие характеристики
- Сервоприводный каплераспределитель
- Сервоприводный отставитель
- Сервоинвертор (с пневматической опцией)
- Сервопушеры (двухмоторные или одномоторные)
- Система раздельной подачи подъемного типа
- Эффективный отставитель с пластиной для определения положения
- Блок клапанов с быстросменным картриджным клапаном и электромагнитным клапаном
- Механизмы продувки чистовых форм с быстросменным обратным клапаном и ОСМ
- Быстросменный рычаг с циферблатом
- Механизм окончательной продувки воронки с центрирующим кольцом и уплотнительным кулачком
- Механизм нижней пластины с вертикальным охлаждением и вакуумным формованием
- Многоступенчатая гибкая линейно-фазовая синхронная система
- Имеется режим NNPB
- Механизм параллельного МОС заготовки формы
- Механизм параллельного МОС выдувной формы
- Одна клавиша для изменения номера рабочей секции

高品质行列式制瓶机

Новая модель СФМ

十组三滴行列机

10-Section T.G. I.S. Machine



高品质行列式制瓶机

Новая модель СФМ

制瓶机制瓶尺寸范围 / Container Limits

吹-吹法 Blow&Blow		单位/Unit (mm)				
制瓶机型号 Тип СФМ	单滴 S.G.	108双滴 D.G.	140双滴 D.G.	159双滴 D.G.	108*2三滴 T.G.	
瓶身最大直径 Максимальный диаметр тела бутылки	150	92	110	120	90	
瓶口以下最大高度 Максимальная высота подвенчиком	315	276	342	342	287	
瓶口最大直径 Максимальный диаметр венчика	48	48	48	48	48	

压-吹法 Press&Blow (小口压吹 NNPB)		单位/Unit (mm)				
制瓶机型号 Тип СФМ	单滴 S.G.	108双滴 D.G.	140双滴 D.G.	159双滴 D.G.	108*2三滴 T.G.	
瓶身最大直径 Максимальный диаметр корпуса	150	92(92)	110(110)	121(121)	90(90)	
瓶口以下最大高度 Максимальная высота подвенчиком	240	257(257)	302(302)	300(300)	268(268)	
瓶口最大直径 Максимальный диаметр венчика	90	83(38)	90(38)	90(38)	70(38)	

注：括号内（尺寸）为特殊订货
Примечание: данные в скобках приведены для кастомизированной СФМ

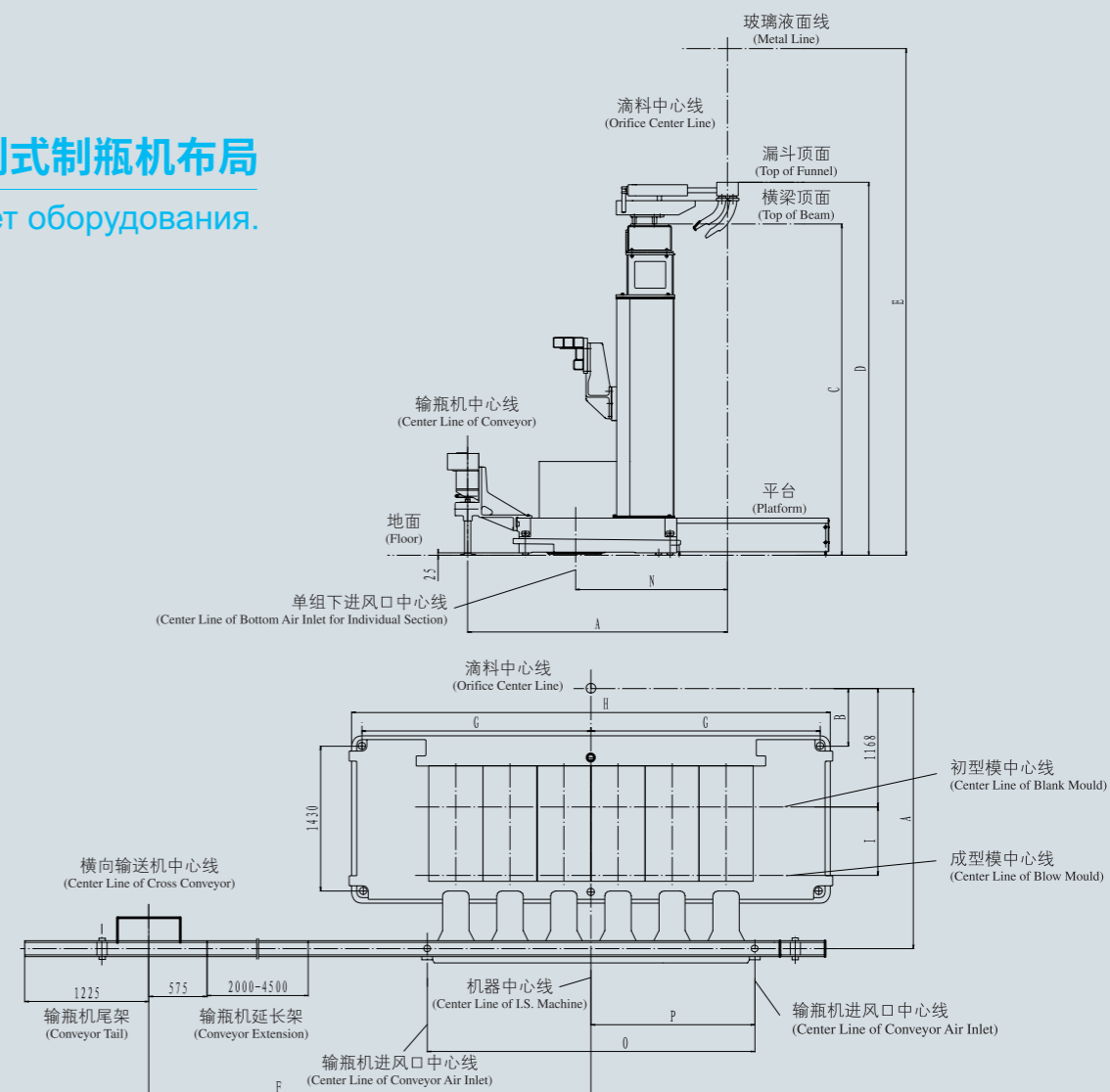
制瓶机消耗量 / Consumption		单位 Unit									
最大消耗量 (每组机消耗量) Максимальный расход (на секцию)	单位 Unit	单滴 S.G.		108双滴 D.G.		140双滴 D.G.		159双滴 D.G.		108*2三滴 T.G.	
		吹吹 B&B	压吹 P&B	吹吹 B&B	压吹 P&B	吹吹 B&B	压吹 P&B	吹吹 B&B	压吹 P&B	吹吹 B&B	压吹 P&B
操作空气 (0.21MPa) Рабочий воздух	M ³ /min	2.25		1.75		1.25		1		1	
操作空气 (0.31MPa) Рабочий воздух	M ³ /min	0.42	1.6	2	2.75	2.25	3	3.4	4.2	3.7	4.8
真空 (0.085MPa) Вакуум	M ³ /min	0.8		0.7		1		1.2		1.3	
冷却气 (0.008MPa) (停置板和机前输送) Охлаждающий воздух	M ³ /min	15		15		17		20		20	
冷却气 (0.02MPa) (模具) Охлаждающий воздух	M ³ /min	64		68		76		83		83	
冷却水 (0.21MPa) Охлаждающая вода	L/min	10		10		15		15		15	

注：冷却水消耗量为每台机
Примечание: расход охлаждающей воды рассчитан в расчете на СФМ

制瓶机最高车速 / Максимальная скорость СФМ	
13转/分钟	13 об/мин

行列式制瓶机布局

Макет оборудования.

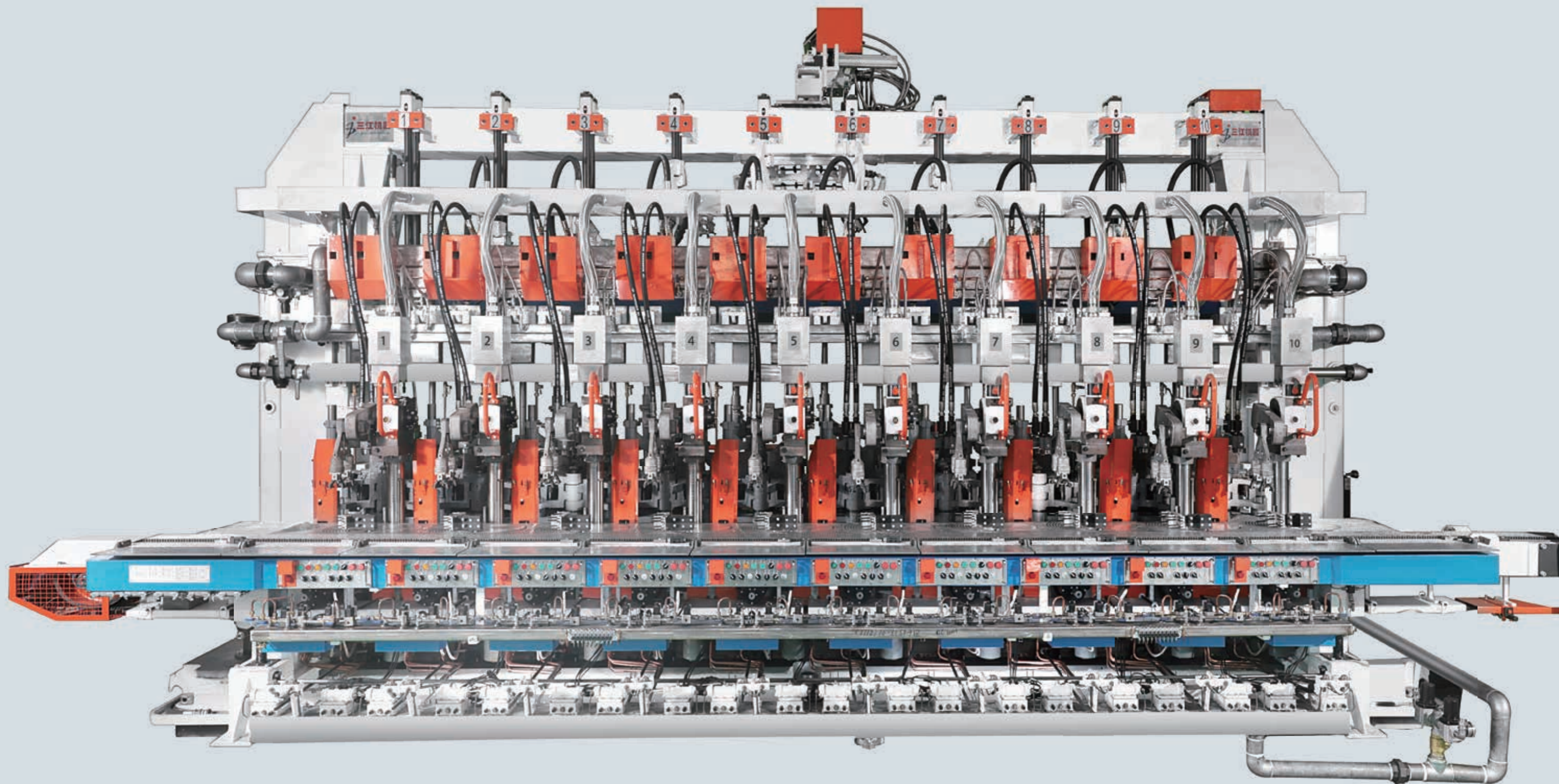


组数 Sec.	单滴 S.G.			108 双滴 D.G.				140 双滴 D.G.				108*2 三滴 T.G./159 双滴 D.G.			
	6	8	10	4	6	8	10	6	8	10	12	6	8	10	12
尺寸 Dimension	mm	mm	mm	mm	mm	mm	mm	mm	mm	mm	mm	mm	mm	mm	mm
A	2363	2363	2363	2363	2363	2363	2363	2568	2568	2568	2568	2608	2608	2608	2608
B	568	568	568	568	568	568	568	568	568	568	563	587	587	587	563
C	3269	3269	3485	3269	3269	3269	3485	3269	3269	3485	3785	3369	3369	3602	3902
D	3728	3728	3934	3728	3728	3728	3934	3728	3728	3934	4234	3867	3867	4100	4400
E	4700	4700	5000	5000	5000	5000	5300	5000	5000	5300	5600	5500	5500	5700	6000
F	3433	3967	4501	2899	3433	3967	4501	3433	3967	4501	4442	3433	3967	4501	4442
G	2264	2798	3332	1730	2264	2798	3332	2264	2798	3332	3874	2264	2798	3332	3874
H	4728	5796	6964	3660	4728	5796	6964	4728	5796	6964	8038	4728	5796	6964	8038
I	610	610	610	610	610	610	610	676	676	676	676	714	714	714	714
N	1502	1502	1462	1502	1502	1502	1462	1502	1502	1462	1412	1521	1521	1481	1431
O	3236	4304	-	2168	3236	4304	-	3236	4304	-	-	3236	4304	-	-
P	1618	2152	-	1084	1618	2152	-	1618	2152	-	-	1618	2152	-	-

注：表中F的数值不包含延长架长度
Примечание: длина строке "F" не включает длину удлинительного конвейера

高品质行列式制瓶机

Новая модель СФМ



涂油机器人 Робот-смазчик



设备特征 / Характеристики

我司研制的机器人涂油设备主要代替制瓶机初模侧人工涂油工作。玻璃瓶的制造工艺决定了制瓶机周围高温、高噪音、多油烟的恶劣环境。使用机器人涂油设备可大大减少对人力的需求，让有限的人力投入到机器无法替代的工作中。

Робот-смазчик, разработанный нашей компанией, заменяет ручную смазку на СФМ. Приспособлен к экстремальным условиям эксплуатации - высокая температура, высокий уровень шума и пары вокруг СФМ. Робот-смазчик может значительно снизить потребность в рабочей силе.

机器人涂油优点 / Преимущества робота-смазчика

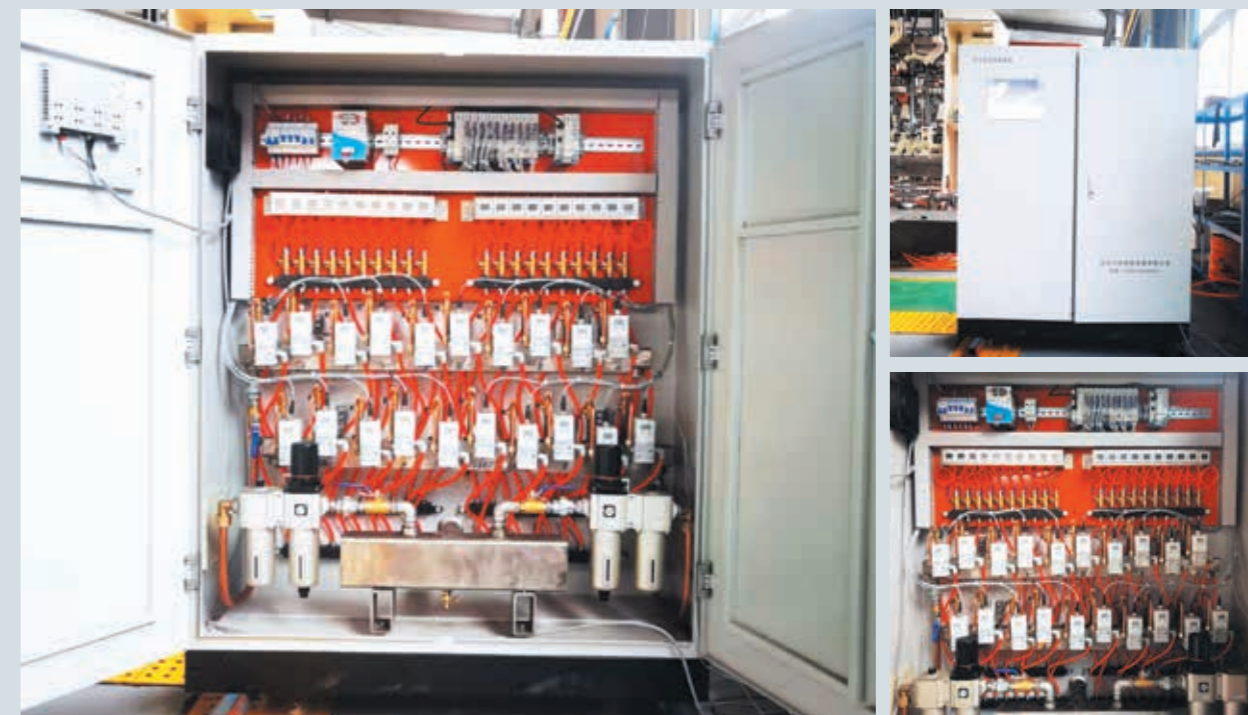
1. 喷枪涂油更均匀，保证同一台机每一组的均匀度统一。
2. 喷枪涂油减少其对相邻模具的影响，保证质量。
3. 减少润滑油使用量，与人工涂油相比可减少1/2的用量。
1. Пистолет-распылитель наносит смазку более равномерно, обеспечивая однородность смазки для каждой секции СФМ
2. Пистолета-распылителя уменьшает распыление смазки на соседние формы и обеспечивает качество.
3. Уменьшение количества используемой смазки может сократить расход вдвое по сравнению с ручным видом смазки.

芯子压力控制系统

Система регулирования давления нагнетания плунжера

控制系统包括：人机界面、可编程控制器、压力传感器、电气比例阀等主要部件，通过人机界面设定的参数（芯子压力）和现场实际反馈过来的压力数据来调节电气比例阀，电气比例阀控制遥控减压阀，从而实现芯子上储气箱的压力控制精确，波动较小，压力数据显示可视化、集中化。

Система управления включает в себя: операторский интерфейс, программируемый контроллер, датчик давления, электрический пропорциональный клапан и другие основные компоненты. Электрический пропорциональный клапан регулируется с помощью параметров, заданных оператором (давление в сердечнике), и фактических данных о давлении, передаваемых обратно на объект. Электрический пропорциональный клапан управляет дистанционным редуцирующим клапаном, тем самым обеспечивая точное регулирование давления в газохранилище на сердечнике с небольшими колебаниями, а также визуализированное и централизованное отображение данных о давлении.



主要技术参数 / Основные технические параметры

装机功率：2KW
气压要求：0—0.35Mpa
调节执行装置：电气比例阀，
反馈机构：压力传感器，
控制气源：减压阀

产品优势：

- 1) 数字化集中显示，调节压力和实际使用反馈压力显示在触屏上，人机交换非常清楚。
- 2) 调整方便，直接输入所需压力，即可快速调节，可以一键统一设定参数（压力值），也可以不同组设定不同的压力，实际使用的反馈压力实时显示在触屏上。
- 3) 调整的参数有保存记忆功能，可生成不同的参数档案。
- 4) 转产快速，根据不同产品可以调用档案数据，一键下载。
- 5) 参数调节精度高，调节精度为：0.01Bar。
- 6) 控制精度：芯子上储气箱的压力波动范围0.05Bar以内。

Установленная мощность: 2 кВт
Требуемое давление воздуха: 0-0,35Мпа
Регулировка привода: электрический пропорциональный клапан, механизм обратной связи: датчик давления, источник управляющего воздуха: редуцирующий клапан

Преимущества продукта

- 1) Цифровой централизованный дисплей, регулируемое давление и фактическое давление при использовании отображаются на сенсорном экране. Удобство при использовании оператором
- 2) Простота настройки, необходимо введите необходимое давление для быстрой регулировки. Можно установить параметры (значения давления) одним щелчком мыши или установить разные давления для разных секций. Фактическое используемое давление отображается в режиме реального времени на сенсорном экране
- 3) Настроенные параметры сохраняются в памяти, которая позволяет задавать шаблоны с различными параметрами.
- 4) Быстрая настройка, шаблоны для различных видов продукции можно запустить одним щелчком мыши.
- 5) Высокая точность настройки параметров, с точностью настройки 0,01 Бар.
- 6) Точность контроля: диапазон колебаний давления в камере с воздухом на сердечнике находится в пределах 0,05 бар.

瓶罐托盘码垛包装设备

Паллетайзер

单柱式、框架式、平推式瓶罐托盘自动码垛包装设备能够满足12组三滴制瓶生产线要求。夹瓶头、推瓶头可旋转90度，可自动供放空托盘、隔板、顶框。适用不同规格、瓶形的瓶罐托盘码垛包装，根据生产要求，为用户配备整套的自动或半自动托盘码垛设备。

Паллетайзер может использоваться на линии 12-секционной 3-капельной СФМ. Может быть дополнен головой с возможностью поворота на 90 градусов, механизмом подачи пустых поддонов. Может быть как автоматическим, так и полуавтоматическим в зависимости от требований



主要技术参数及特点 / Основные технические параметры и характеристики

- 码垛托盘规格（长×宽×高）：
1200×1000×150mm或用户要求的非标尺寸托盘
- 最大码垛能力：
普通式：45秒/层
高速式：26秒/层
- 气源压力：≥0.25MPa
- 装机功率：5~20kW
- **Размер поддона:** 1200×1000×150 мм
Специальные размеры разрабатываются в соответствии с требованиями заказчика
- **Максимальная скорость:** Стандартный тип: 45 с/слой
- **Высокоскоростной тип:** 26 с/слой Давление воздуха: 0,25МПа
- **Установленная мощность:** 5~20 кВт

MT型平推式码垛机

Паллетайзер с рамой сдвижного типа модели MT



机器人码垛

Робот-укладчик на поддоны

针对异型瓶和特殊要求瓶型研发的机械手码垛，主要是采用PLC与机器人程序融合与特殊定制夹具配合实现异型瓶的码垛包装。

Роботизированная рука для укладки на поддоны разработана для бутылок некруглой формы. В основном используется интеграция программ ПЛК и робота, а также специальные приспособления, изготовленные по индивидуальному заказу, для укладки на поддоны и упаковки бутылок специальной формы.



GM型全自动伺服平推码垛机

Автоматический сервоприводный паллетайзер сдвижного типа GM



- 所有机构均采用伺服电机驱动，动作更加柔和精准
- 直线导轨导向，动作更加顺畅
- 同步带传动动作更加稳定
- 装机总功率：40Kw
- 气源压力：≥0.5Mpa
- 码垛速度：≤30秒/层
- 托盘规格：1200*1000*150（可定制）
- 码垛瓶垛最大高度：2600mm（可定制）
- Все механизмы приводятся в движение серводвигателями, что обеспечивает более мягкие и точные перемещения
- Линейная направляющая для плавного перемещения
- Стабильно приводится в действие ремень ГРМ
- Общая установленная мощность: 40 кВт
- Давление сжатого воздуха: 0,5Мпа
- Скорость: 30 секунд/слой
- Габариты поддона: 1200*1000*150 (другие размеры – под заказ)
- Максимальная высота: 2600 мм (другие размеры – под заказ)

码垛包装线-公共输送打包设备

Дополнительное оборудование системы паллетайзера

梭车

Шаттл-машина



无线梭车

Беспроводная шаттл-машина



SL2500型横向捆扎机

Горизонтальная строповочная машина модели SL2500



主要技术参数及特点 / Основные технические параметры и характеристики

- 原装进口焊接式捆扎头，运行可靠；
- 收带拉力可调节，最大达180kgf；
- 最大包装速度：25托盘单元/小时（按6层/托计）；
- 托盘高度自动识别；
- 托盘规格按照用户要求；
- 码垛高度按照用户要求；
- 适用PET捆扎带。
- Стабильная голова строповочной машины для стабильной работы
- Возможность регулирования натяжения ленты (макс.180 кг) производительность упаковки: 25 паллет в час (если полная паллета состоит из 6 слоев бутылок)
- Высота паллеты может считываться автоматически
- Габариты поддона согласовываются индивидуально
- Возможность использования PET-лент

DYC2型顶压式自动垂直捆扎机

Строповочная машина



主要技术参数及特点 / Основные технические параметры и характеристики

- 2台原装进口焊接式捆扎头，运行可靠
- 压头压力可调节，最大达2000kgf
- 收带拉力可调节，最大达180kgf，各条带拉力均匀
- 2条带同时捆扎，2×2包装方式
- 最大包装速度：40托盘单元/小时
- 托盘高度自动识别
- 托盘规格按照用户要求
- 码垛高度按照用户要求
- 适用PET捆扎带
- 2 комплекта стабильных головок строповочной машины
- -Возможность регулирования давления головки (макс.2000 кгс)
- -Возможность регулирования натяжения ленты (макс.180 кгс)
- Возможность стягивания двумя лентами одновременно в режиме упаковки: 2×2
- -Производительность упаковки: 40 паллет в час
- Высота паллеты может считываться автоматически
- Габариты поддона согласовываются индивидуально
- Наносится на ПЭТ-ремни

R1200型自动缠绕机

Модель R1200 Автоматический обмотчик пленкой



主要技术参数 / Основные технические параметры

- 包装能力：20-30托/时
- 托盘规格1200×1000mm或按用户要求
- 托盘高度按照用户要求
- 包装材料：LLDPE拉伸薄膜
- 宽度：500mm，厚度：20-35μm
- 悬臂最大回转直径：3390mm
- 悬臂最大缠绕空间：2180mm
- 设备整机尺寸（长×宽×高）：4950×2150×4010mm。
- Производительность упаковки: 20-30 паллет в час
- Размер поддона: 1200-1000 мм или в соответствии с требованиями заказчика · Высота поддона: в соответствии с требованиями заказчика
- Упаковочный материал: пленка LLDPE · ширина: 500 мм толщина: 20-35 мкм
- Диаметр вращения поворотного рычага: макс.3390 мм
- Расстояние растяжения поворотного рычага: макс.2180 мм
- Габаритные размеры (Д*Ш*В): 4950×2150×4010 мм

自动套袋燃气热缩机

Термоусадочная машина

ZQR 型托盘燃气热缩机在QR型的基础上增加了自动套袋的功能，提高了包装生产线的效率和自动化水平。

ZQR спроектирован на основе машины для термоусадочной упаковки поддонов модели QR, а для повышения автоматизации и эффективности было разработано и установлено новое устройство для покрытия пленкой.



主要技术参数 / Основные технические параметры

燃烧介质：液化气 (LPG) 或天然气 (natural gas)

耗气量 (标准大气压)

A、液化气 (LPG) : 0.15m³ / 托盘

B、天然气 (natural gas) : 0.5m³ / 托盘

气源压力范围：0.1-0.4MPa

装机功率：20kW

热缩能力：40托/小时

托盘重量：150~1500kg

托盘高度：根据客户要求

Топливо: сжиженный газ или природный газ

Расход газа (при стандартном давлении воздуха)

A.Сжиженный газ: 0,15 м3/поддон

В.Природный газ: 0,5 м3/поддон

Диапазон давления газа: 0,1-0,4МПа

Установленная мощность: 20 кВт

Производительность: 40 поддонов в час

Вес поддона: 150~1500 кг

Высота поддона: по требованию заказчика

QR型托盘燃气热缩机

Машина для термоусадочной упаковки поддонов модели QR

QR型托盘燃气热缩机可单机使用，也可配在码垛包装线上，对套在瓶垛上的热缩塑料薄膜进行热缩。薄膜热缩后将瓶子与托盘缩裹为整体，满足防雨、防尘、防倾倒，达到理想的运输包装效果。

Машина для термоусадочной упаковки поддонов модели QR может использоваться автономно или применяться на производственной линии. Пленка после усадки становится неотъемлемой частью полного поддона, что позволяет транспортировать бутылки пыленепроницаемыми и не разрушающимися.



主要技术参数 / Основные технические параметры

燃烧介质：液化气 (LPG) 或天然气 (natural gas)

耗气量 (标准大气压)

A、液化气 (LPG) : 0.15m³ / 托盘

B、天然气 (natural gas) : 0.5m³ / 托盘

气源压力范围：0.1-0.4MPa

装机功率：8.25kW

热缩能力：50托/小时

托盘重量：150~1500kg

托盘高度：根据客户要求

Топливо: Сжиженный газ или природный газ

Расход газа (при стандартном давлении воздуха)

A.Сжиженный газ: 0,15 м3/поддон

В.Природный газ: 0,5 м3/поддон

Диапазон давления воздуха: 0,1-0,4МПа

Установленная мощность: 8,25 кВт

Производительность: 50 поддонов в час

Вес поддона: 150~1500 кг

Высота поддона: по требованию заказчика

排、输瓶机

Линейный и однолинейный конвейер

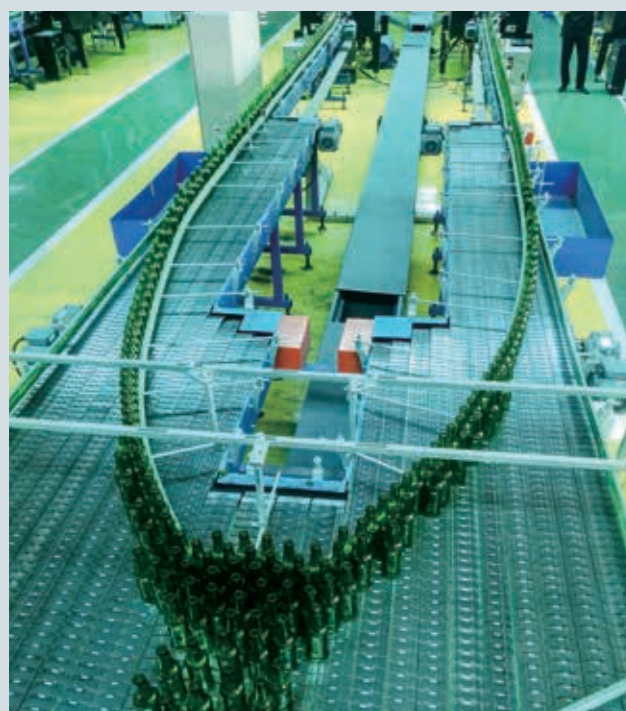
位于退火炉末端，用于玻璃瓶罐生产过程中的自动排瓶和连续输瓶，亦可用于其它制品的排列和输送，在单行输瓶段两侧配置检验工位，可完成对制品的自动或人工检验。

Конвейер установлен в конце печи отжига и используется для автоматической укладки бутылок в линию и их транспортировки. Контрольные станции оборудованы по обе стороны конвейерными линиями; поэтому стеклянную посуду можно инспектировать автоматически или вручную.



无压力瓶罐输送线

Линия стеклотаров без давления



XТ型瓶罐自动热缩包装机

Автоматическая машина для упаковки стеклянной посуды Model XT Термоусадочная упаковочная машина

瓶罐自动热缩包装机用于玻璃瓶罐及罐装物品的热缩包装。

Для автоматической упаковки стеклянной тары в этой системе используется технология термоусадки.



主要技术参数 / Main Technical Data

- 最大集瓶方阵：700 × 400mm
- 适用膜厚度：0.05~0.15mm
- 加热装机功率：30kW
- 正常生产功率：约 15kW
- 最大包装能力：4 包 / 分钟
- Максимальный размер: 700 × 400 мм
- Толщина пленки: 0,05~ 0,15 мм
- Установленная мощность нагрева: 30 кВт
- Нормальное потребление энергии: 15 кВт
- Максимальная производительность упаковки: 4 упаковки/мин



双推耙加料机

Загрузчик шихты

加料机采用了密封方式。可以节能5%左右、而且还可减少配合料对池壁砖的腐蚀。此外还解决了加料工程中出现的粉料乱飞，成分损失，乱飞浪费，环境卫生等多种问题。

Загрузчик шихты имеет уплотнительное устройство. Это позволяет сэкономить около 5% энергии, а также уменьшить коррозию блоков стен бассейна. Кроме того, это также решает различные проблемы, такие как разлетание порошка, потеря компонентов, летающие отходы и загрязнение окружающей среды.



主要技术参数 / Основные технические характеристики

- 加料能力：450T/D
- 环境温度：50-60 °C
- 冷却类型：软水冷却
- 原料类型：混合料：
 - ①主要成分：碎玻璃、石英石、纯碱、方解石、长石；
 - ②原料含水量：4—6%，整体较干燥，不粘稠。
- Производительность дозатора: 450 т/сутки
- Температура окружающей среды: 50-60°C
- Тип охлаждения: мягкое водяное охлаждение
- Тип сырья: Смесь:
 - ① Основные ингредиенты: битое стекло, кварцевый камень, кальцинированная сода, кальцит, полевой шпат;
 - ② Влажность сырья: 4-6%, сухое и не липкое.